

**Ausgabedatum: 15.12.2017**  
**Änderungen sind rot dargestellt**

Ort, Datum:

Gwaß (Thun) 15.12.17

Die Bauherrschaft, der Grundeigentümer:

**Landi Thun**  
Bahnhofstrasse 16  
3661 Uetendorf  
Tel. 033 341 03 11

Der Architekt:

**Fixpunkt siehe Grundriss EG: 553.92 M.ü.M. = +0.60**  
**+/-0.00 OKf. Erdgeschoss Verkaufsladen Ost = 553.32 M.ü.M.**

**Bauherrschaft: Landi Thun, Bahnhofstrasse 16, 3661 Uetendorf**

**0029 Neubau Dorfzentrum, 3127 Mühlethurnen**

**BAUGESUCH / 2. OEFFENTLICHE AUFLAGE**

**Schnitt A-A, Schnitt B-B 1:100**

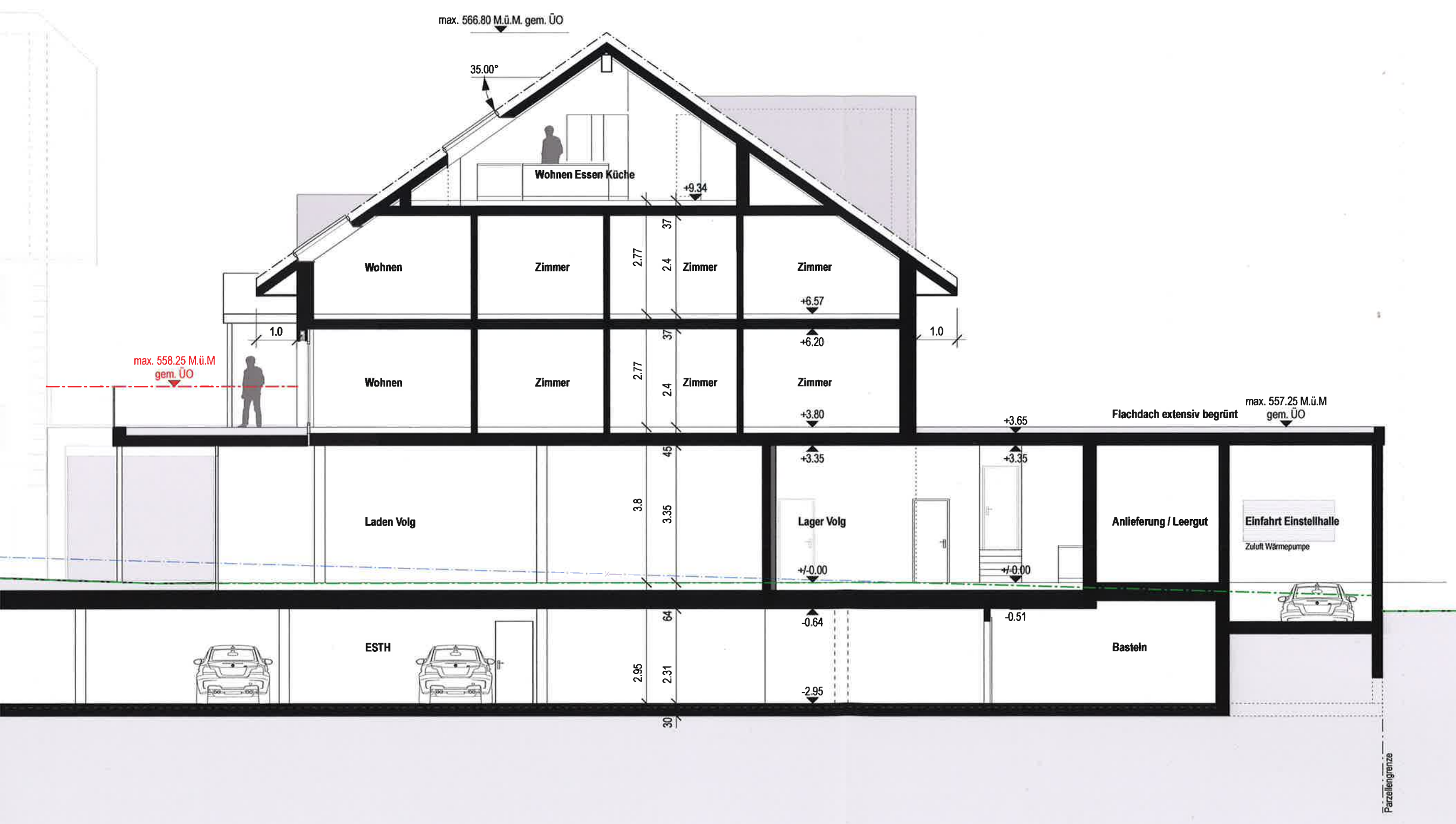
**Beaufort**  
Architekten

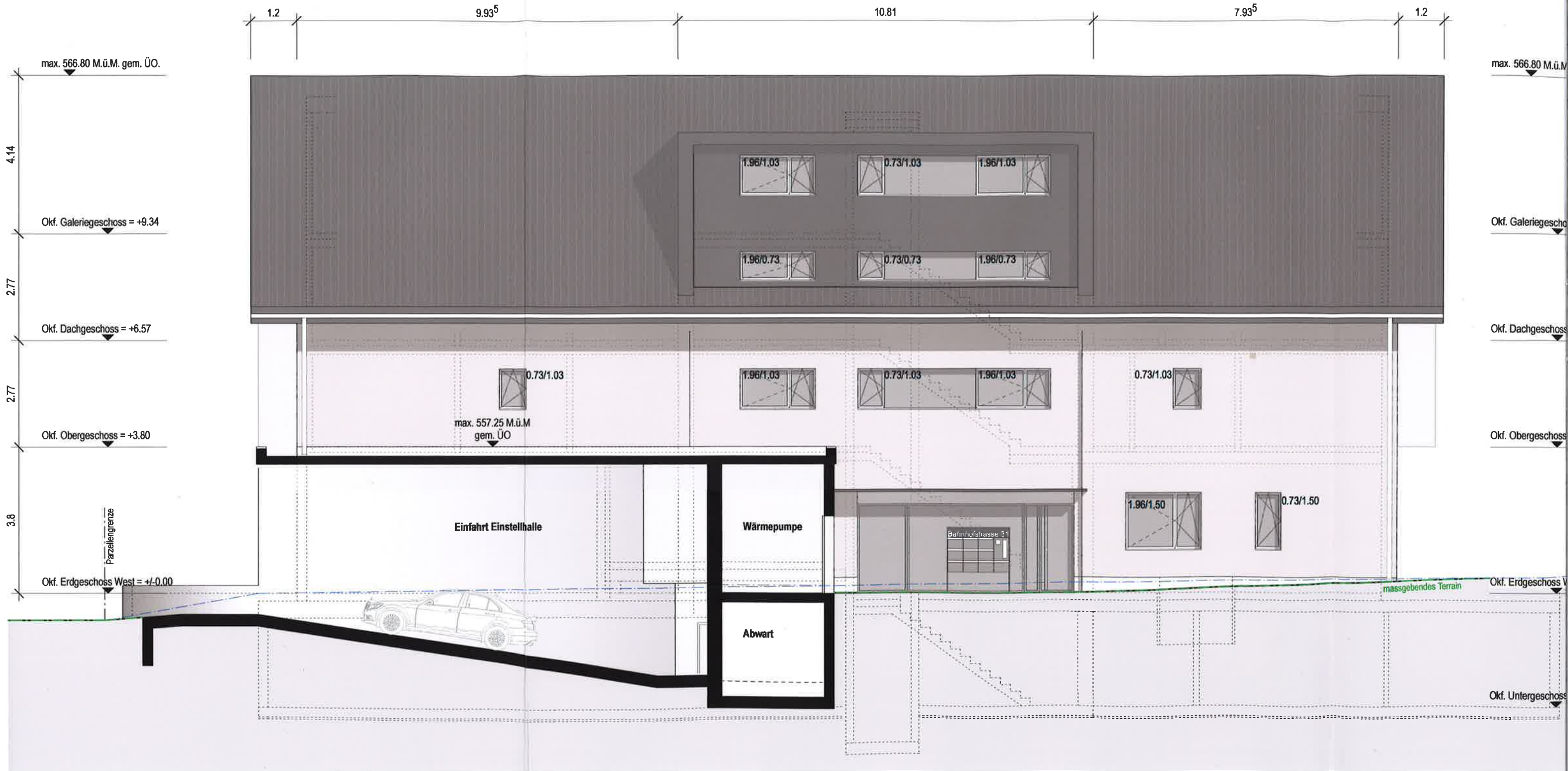
Beaufort - Architekten  
Silvan Geissbühler  
Hurschgasse 4  
3633 Amsoldingen

Telefon: 033 341 03 60  
Fax: 033 341 03 62  
www.beaufort-architekten.ch  
info@beaufort-architekten.ch

**Grösse** 84/60

**Plannr:** **Gez: kat**





Schnitt B-B